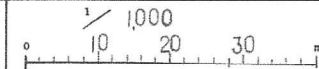


(令和 7 年度)

施設の配置図

縮尺



学校名

第六中学校

調査番号

217

(都道府県)

(市町村)

(学 校)

整理番号

1246

- 1

凡 例

建 物

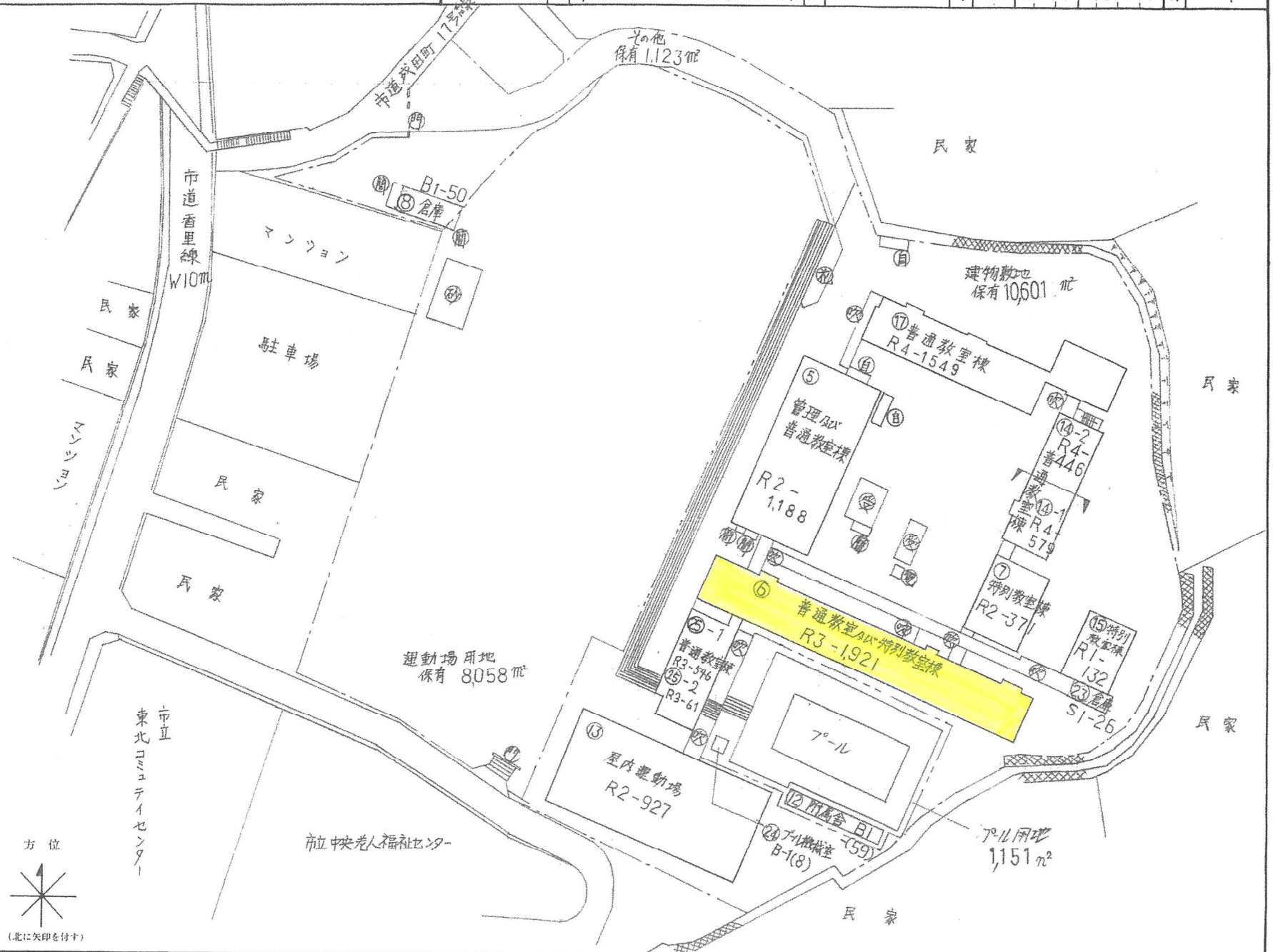
- ① 未 未とりこわし建物
- ② 危 危険建物
- ③ 借 借用建物
- ④ 一時 一時使用建物
- ⑤ 屋外 屋外教育環境整備事業によるもの

建物以外の工作物

- ⑥ 自 自転車置場
- ⑦ 倉 倉庫
- ⑧ 吹 吹抜け渡廊下
- ⑨ 温 温室
- ⑩ 簡 簡易な規模構造物
- ⑪ 受 受水槽機械室
- ⑫ 浄 浄化槽機械室
- ⑬ キュービクル
- ⑭ 花 花壇
- ⑮ 遊 遊具
- ⑯ 動 動物小屋
- ⑰ 正 正門通用門
- ⑱ 焼 焼却炉
- ⑲ 砂 砂場
- ⑳ 観 観察池



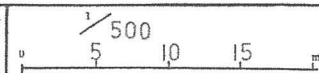
(北に矢印を付す)



(令和7年度)

平面図

縮尺



学校名

第六中学校

調査番号

(都道府県)

(市町村)

(学校)

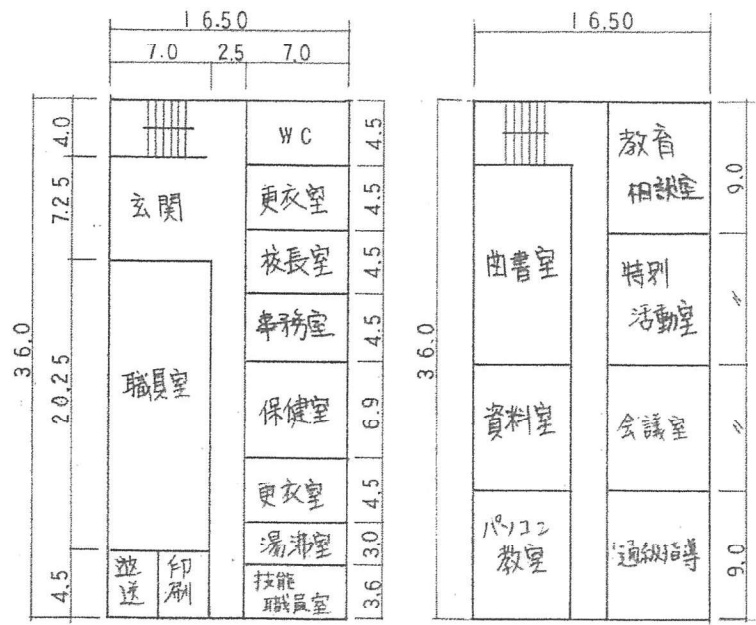
272154307

整理番号

1246

- 2

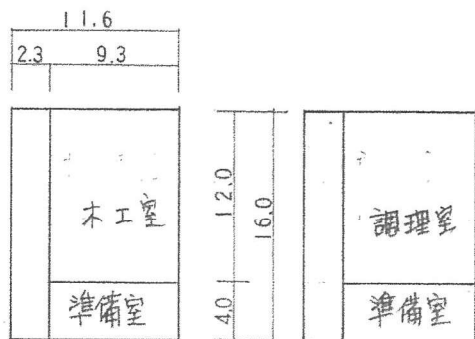
⑤



1 F

2 F

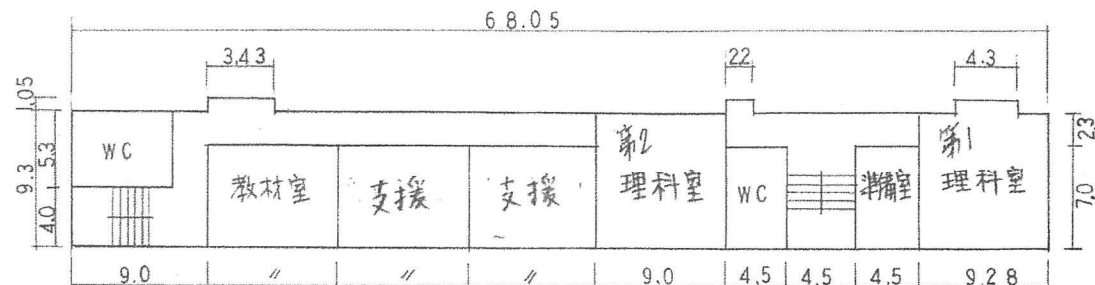
⑦



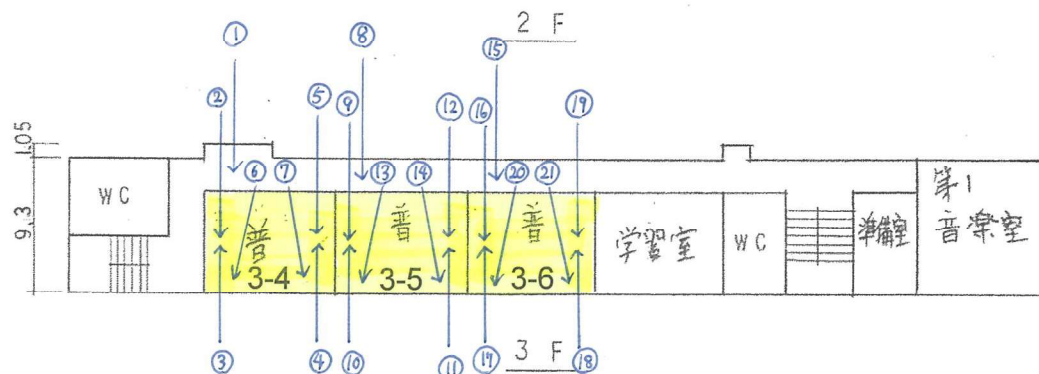
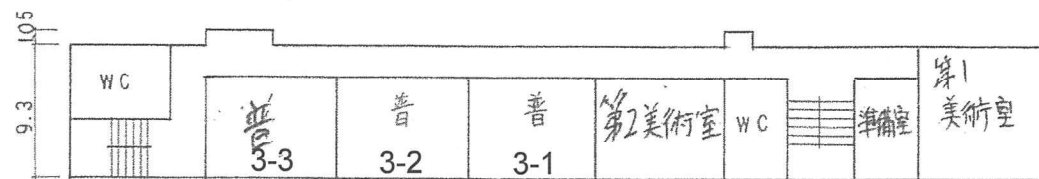
1 F

2 F

⑥



1 F



通級指導教室 63m²